

SONY®

Stereo Headset

Operating Instructions
使用說明書
사용설명서

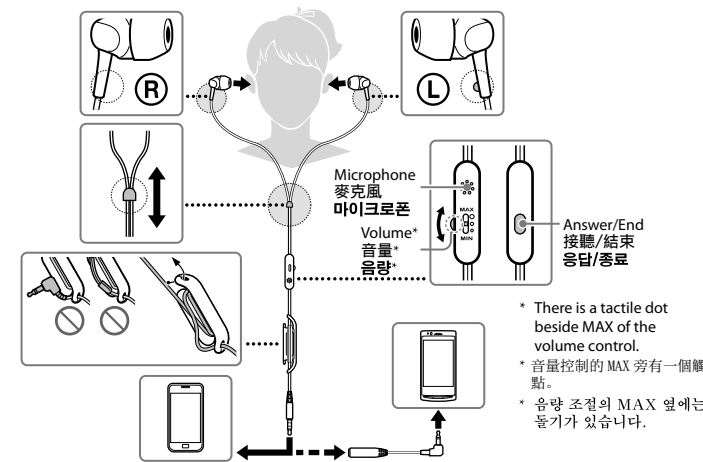


* 4 4 3 1 6 9 8 1 1 * (1)

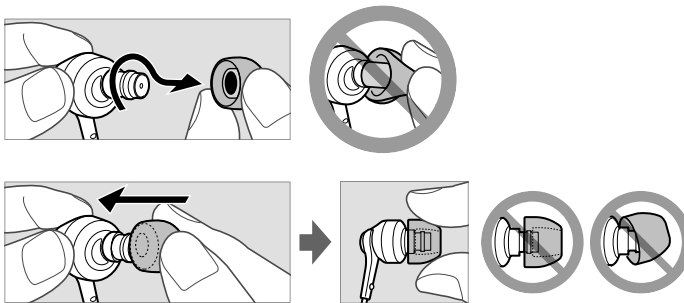
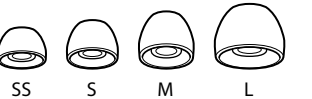
4-431-698-11(1)

DR-EX102VP

How to use / 使用方法 / 사용 방법



Earbuds / 耳塞 / 이어버드



English

Stereo headset

Compatible products

Use this unit with smartphones.

Notes

- If the microphone of the unit does not function, or you feel the volume level is not enough, connect the unit to your smartphone via the supplied conversion cord.
- This unit is not guaranteed to operate digital music players.

Using the Answer/End button*

Press once to answer the call. Press again to end.

Available operations for iPhone

Plays/pauses a track of the connected iPhone product with a single press. Skips to the next track with a double press. Skips to the previous track with a triple press. Starts the "VoiceOver**" feature with a long press (if available). Hold down for about two seconds to reject an incoming call. When you let go, two low beeps confirm the call was rejected.

* The button function may vary depending on the smartphone.

** Availability of the "VoiceOver" feature depends on iPhone and its software version.

Specifications

Headphones

Type: Closed, dynamic

Driver unit: 9 mm, dome type (CCAW)

Power handling capacity: 100 mW (IEC*)

Impedance: 16 Ω at 1 kHz

Sensitivity: 103 dB/mW

Frequency response: 5 Hz – 24,000 Hz

Cord: 1.2 m (Y-type)

Plug: Four-conductor gold-plated stereo mini plug

Mass: Approx. 3 g (without cord)

Microphone

Design: In-line microphone

Type: Electret condenser

Open circuit voltage level: -38 dB (0 dB = 1 V/Pa)

Effective frequency range: 20 Hz – 20,000 Hz

Supplied accessories

Earbuds: SS (red) (2), S (orange) (2), M (green) (attached to the unit at the factory) (2), L (light blue) (2)

Cord adjuster (winds cord up to 50 cm) (1)

Conversion cord (1)

* IEC = International Electrotechnical Commission

Design and specifications are subject to change without notice.
iPhone is a trademark of Apple Inc., registered in the U.S. and other countries.

Optional replacement earbuds can be ordered from your nearest Sony dealer.

Precautions

High volume may affect your hearing. For traffic safety, do not use while driving or cycling.

Install the earbuds firmly. If an earbud accidentally detaches and is left in your ear, it may cause injury.

Keep earbuds clean. To clean the earbuds, wash them with a mild detergent solution.

Note on static electricity

Static electricity accumulated in the body may cause mild tingling in your ears. To minimise the effect, wear clothes made from natural materials.

©2012 Sony Corporation

Printed in Thailand

相容產品

與智慧型手機配合使用本耳機。

註

- 如果耳機的麥克風不工作，或您感覺音量不夠，請透過附帶的轉換線將耳機連接至智慧型手機。
- 不保證本耳機可操作數位音樂播放器。

使用接聽 / 結束按鈕 *

按一下接聽來電。再按一下結束通話。

iPhone 可用操作

按一下按鈕播放 / 暫停連接的 iPhone

產品的曲目。按兩下按鈕跳至下一個曲目。

按三下按鈕跳至上一個曲目。長時間按著按鈕開啓 “VoiceOver**” (如果可用)。

按住約兩秒可拒絕接聽來電。放開按鈕時，會發出兩聲低沉的嗶聲，確認您已拒絕通話。

* 按鈕功能可能視智慧型手機而異。

** “VoiceOver” 功能的可用性視 iPhone 及其軟體版本而定。

規格

耳機

型式: 封閉式, 動態

激勵單元: 9 mm, 圓頂型 (CCAW)

功率處理容量: 100 mW (IEC*)

阻抗: 1 kHz 時 16 Ω

靈敏度: 103 dB/mW

頻率響應: 5 Hz - 24000 Hz

導線: 1.2 m (Y 型)

插頭: 四導體鍍金立體聲迷你插頭

質量: 約 3 g (不含導線)

麥克風

設計: 線控麥克風

型式: 駐極體電容式

開路電壓電平: -38 dB (0 dB = 1 V/Pa)

有效頻率範圍: 20 Hz - 20000 Hz

附件

耳塞: SS (紅色) (2), S (橙色) (2),

M (綠色) (出廠時安裝至本裝置) (2),

L (淺藍色) (2)

導線長度調節器 (導線最多纏繞 50 cm) (1)

轉換線 (1)

* IEC = 國際電工委員會

設計和規格如有變更，恕不另行通知。

iPhone 是 Apple Inc. 在美國和其他國家註冊的商標。

可向附近的 Sony 經銷商訂購選購的替換耳塞。

注意事項



高音量可能會影響您的聽力。為了交通安全，切勿在駕車或騎車時使用耳機。



將耳塞安裝牢固。如果耳塞不小心落在您耳朵內，可能會造成傷害。



請保持耳塞清潔。若要清潔耳塞，請用中性清潔劑溶液清洗。

靜電注意事項

體內積聚的靜電可能會導致耳朵有輕微刺痛感。穿著天然材料製成的衣服可將此影響減到最少。

호환되는 제품

이 기기를 스마트폰에서 사용하십시오.

참고

- 기기의 마이크론이 작동되지 않거나 음량이 작다고 느껴질 경우 부속된 변환 코드를 통해 스마트폰에 기기를 연결하십시오.
- 디지털 음악 플레이어는 이 기기로 조작되지 않을 수 있습니다.

응답/종료 버튼* 사용하기

통화에 응답하려면 한 번 누릅니다. 끝내려면 다시 누릅니다.

iPhone에서 사용 가능한 조작

한 번 누르면 연결된 iPhone의 트랙이 재생/일시정지됩니다. 두 번 누르면 다음 트랙으로 스킵합니다. 세 번 누르면 이전 트랙으로 스킵합니다. 길게 누르면 "VoiceOver**" 기능이 시작됩니다(사용 가능한 경우).

걸려온 전화를 수신 거부하려면 약 2초간 누릅니다. 수신을 거부하면 삐 소리가 낮게 두 번 울리면서 수신이 거부되었음을 알려줍니다.

* 스마트폰에 따라 버튼 기능이 다를 수 있습니다.

** "VoiceOver" 기능의 사용 여부는 iPhone 및 해당 소프트웨어 버전에 따라 다릅니다.

주요 제원

헤드폰

종류: 폐쇄형, 다이내믹

드라이버 장치: 9 mm, 돔 형식(CCAW)

전원 용량: 100 mW(IEC*)

임피던스: 1 kHz에서 16 Ω

감도: 103 dB/mW

주파수 응답: 5 Hz - 24,000 Hz

코드: 1.2 m (Y형)

플러그: 4선식 금도금 스테레오 미니 플러그

무게: 약 3 g(코드 제외)

마이크로폰

디자인: 일체형 마이크로폰

종류: 일렉트릭 콘덴서

개방 회로 전압 레벨: -38 dB(0 dB = 1 V/Pa)

유효 주파수 범위: 20 Hz - 20,000 Hz

부속품

이어버드: SS(적색) (2), S(주황색) (2), M(녹색) (공장 출하 시에 부착되어 출고됨) (2), L(엷은 파란색) (2)

코드 길이 조정 장치(최대 50 cm까지 코드를 감을 수 있음) (1)

변환 코드 (1)

* IEC = 국제 전기 표준 회의
디자인 및 주요 제원은 사전 통보 없이 변경될 수 있습니다.

iPhone은 미국 및 기타 국가에서 등록된 Apple Inc.의 상표입니다.

교체용 이어버드는 가까운 Sony 대리점에서 주문할 수 있습니다.

주의사항



높은 볼륨으로 들으면 청각에 영향을 미칠 수 있습니다. 교통 안전을 위해 운전 중이거나 자전거를 타는 중에는 사용하지 마십시오.



이어버드를 단단히 끼우십시오. 이어버드가 실수로 빠져서 귓속에 남게 되면 상처를 입을 수 있습니다.



이어버드를 청결하게 유지하여 주십시오. 이어버드를 청소할 때는 순한 중성 세제로 씻어 주십시오.

정전기에 관한 주의

신체에 정전기가 누적되면 귀가 따끔거릴 수 있습니다.

이러한 현상을 줄이려면 천연 소재로 된 옷을 입으십시오.