

新聞稿

Sony 推出“ α ” CLOCK For Mobile 應用程式配備全新「時間滑動用戶介面」 盡享 α 可換鏡頭數碼相機拍攝的高質素「世界遺產」照片

香港・2012年7月4日—Sony 今天宣佈推出為 Android 系統智能手機而設的“ α ” CLOCK for Mobile¹ 應用程式，用戶可透過 Google Play™免費下載，盡享透過 α 可換鏡頭數碼相機在固定取景點拍攝的高質素「世界遺產」照片。

“ α ” CLOCK for Mobile 應用程式融合 Sony 獨有的「時間滑動用戶介面」，呈現全新照片觀賞體驗，用戶可在時間的自然定律中盡享美麗風景。

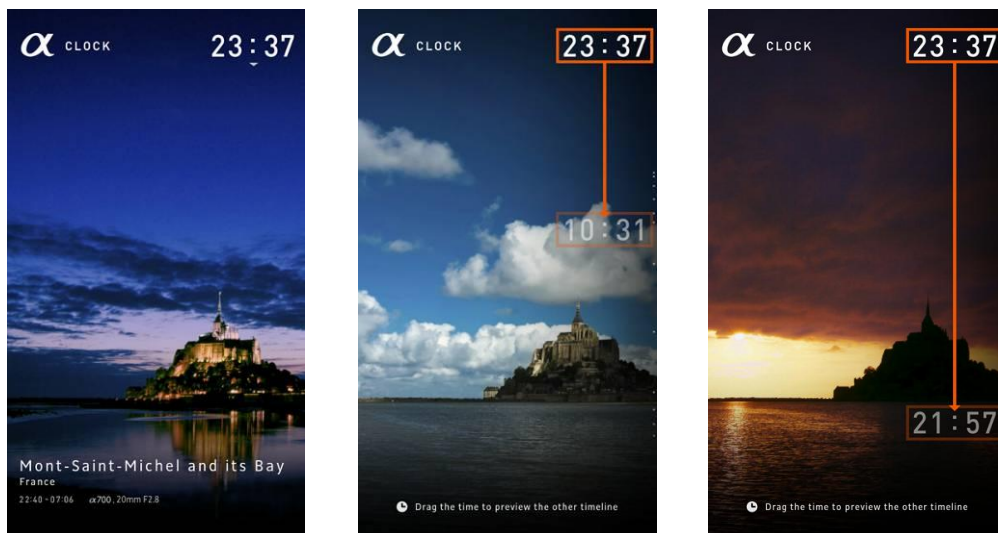
全新「時間滑動用戶介面」

「時間滑動用戶介面」是 Sony 獨有的用戶介面技術，讓用戶可透過垂直滑動時間顯示，以欣賞一天中不同時段所拍攝的照片。

“ α ” CLOCK 應用程式的照片內容帶來精彩的「時間滑動用戶介面」體驗

“ α ” CLOCK 應用程式所包括的「世界遺產」照片，均採用 α 可換鏡頭數碼相機從固定取景點拍攝，令用戶盡享「時間滑動用戶介面」帶來的美妙體驗。

用戶在屏幕上垂直滑動時間顯示即可啟動時間滑動模式，欣賞在不同時段拍攝的「世界遺產」照片。用戶亦可以水平方向滑動照片欣賞全景效果。

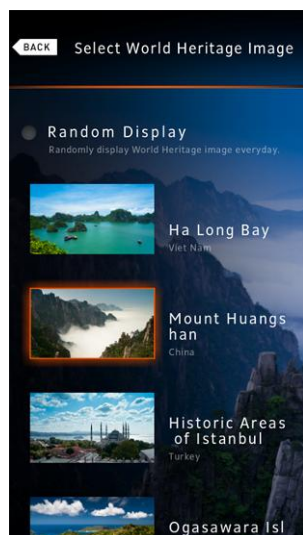


滑動時間顯示至底部，用戶可欣賞在固定位置但不同時段拍攝的照片

¹ 適用於具有 Android 2.2 及更高版本系統的設備，屏幕解像度為 480 x 854 像素或 720 x 1280 像素，亦適用於 Walkman Z 系列。並不包括平板電腦。如設備不符合上述條件及技術規格，可能無法正確顯示程式內容。建議使用記憶空間超過 70MB 的手機。

提供超過 40 張「世界遺產」照片

該應用程式已預載法國「聖米歇爾山」的風景照片，用戶可立即體驗「時間滑動用戶介面」。此外，其他世界遺產的照片亦供下載，包括：土耳其伊斯坦布爾古城、中國黃山、越南下龍灣和日本小笠原群島等。下載內容將每兩週更新，共有超過 40 張照片供用戶下載。



用戶可設定在一天之內隨機顯示照片內容



資訊列上出現「α」標誌顯示應用程式提供最新升級

主屏幕壁紙自動切換

透過啟動應用程式設置選項單中的壁紙切換功能，用戶可將風景照片自動設定為 Android 設備的壁紙。固定景點拍攝的「世界遺產」照片可在一天之內自動切換 12 次²。



已選擇「世界遺產」景點中的「黃山」



同一地點的壁紙已在設備主屏幕上顯示

² 具體照片變換時間視乎內容情況而定。

「世界遺產」內容可在配備高清屏幕的設備上顯示，例如 Sony Mobile Communications 推出的 Xperia™ S 系列手機。

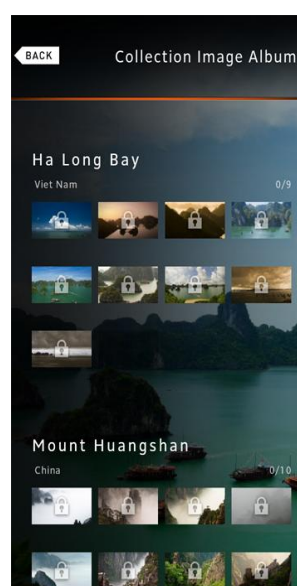
瀏覽 Wikipedia、Twitter、Facebook

用戶可瀏覽 Wikipedia™ 上的相關資訊，或透過應用程式的選項單在 Twitter™ 和 Facebook™ 上直接發帖。

此外，透過在 Twitter™ 和 Facebook™ 上發帖，用戶更可利用「精選圖片」功能解鎖特別內容³。特別內容包括從不同角度拍攝的「世界遺產」照片，可設定為主屏幕牆紙，鼓勵用戶令其「精選圖片」更豐富。



向上滑動屏幕便出現「選項單」。已選擇日本小笠原群島



「精選圖片」功能

應用程式提供 12 種語言選擇

「世界遺產」的名稱、國家和設定選項單備有日文、英文、韓文、繁體中文、簡體中文、俄文、法文、德文、西班牙文、意大利文、葡萄牙文和荷蘭文版本。

有關詳情，請瀏覽 <http://www.sony.net/united/clock/>

- 「α」和 α 為 Sony Corporation 之商標。
- 「WALKMAN」為 Sony Corporation 之註冊商標或商標。
- 「Xperia」為 Sony Mobile Communications AB 之商標或註冊商標。
- Android、Google Play 為 Google Inc 之商標或註冊商標。
- Facebook® 為 Facebook Inc 之商標或註冊商標。
- Twitter® 為 Twitter Inc 之商標或註冊商標。

³ 「時間滑動用戶介面」功能不適用於特別內容

- 本文提及的其他公司或產品名稱均為各自持有人的商標或註冊商標。

顧客查詢，請致電 Sony 銷售及服務熱線：(852) 2345-2966。

有關香港業務拓展總部

香港業務拓展總部(HKMC)是索尼香港的附屬公司，在香港及澳門提供 Sony 消費者產品及廣播與專業產品的有關銷售、市務推廣及售後服務。欲知更多有關 Sony 產品及服務的資料，請瀏覽網頁 www.sony.com.hk。

關於 “make.believe”

“make.believe” (make dot believe) 是索尼集團的統一品牌訊息，涵蓋旗下的電子產品、遊戲、電影、音樂、流動電話及網絡服務。“make.believe”標誌著 Sony 的創造精神，以及將意念轉化成真實的能力，典堅持「創新源於好奇、夢想成就未來」的信念。

###