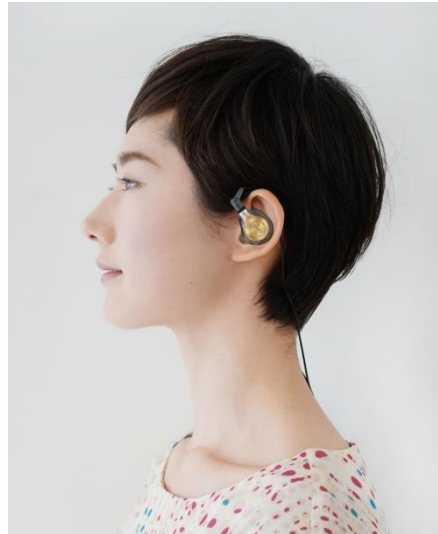


# SONY

## 新聞稿

Sony 全新 Just ear®客製耳機為音樂愛好者帶來優越的聆聽體驗



香港・2018年7月20日 – Sony 特別為追求頂級音響質素的音樂愛好者推出全新 **Just ear®**客製耳機 (XJE-MH2)，糅合頂尖的製造耳機技術及匠心設計的亮麗外殼，為每位用戶製造獨一無二的耳機，帶來無可比擬的個人聽覺享受。

### 完全個人化的音樂體驗

Sony 重視每位顧客的音樂體驗，**Just ear®**是因應個人的聆聽喜好和需要而製造。因此，在製作過程中幾乎全部工序都是交由工匠大師精心手工製作。由耳朵模型採集以至耳機成品外殼，專業的工程師確保每對度身訂製的耳機結構都會提供穩定的音調質素、良好的氣密密封和貼服的流線型外觀，使用戶長時間佩戴亦感舒適自然。

**Just ear®**採用混合聲學結構，將一個大口徑動圈驅動單元結合動鐵式驅動單元，巨型13.5毫米動圈驅動單元提供雄渾沉厚的低音，而動鐵式驅動單元則提供清晰細膩的中高音。此外，有別於複雜電網，簡單的混合結構包含低通和高通濾波器以減少信號耗損，讓用戶聆聽自然流暢的高低音頻。

### Just ear®的聲音調節選擇

**Just ear®**備有以下三種流行音色供用戶選擇所喜歡的調音：

#### Monitor

專為音響工程師設計，這種調音忠實地重現原始錄音。

## Listening

適合喜歡聆聽各種音樂派別的音乐愛好者，提供平衡的聲音取向。

## Club sound

適合喜歡強勁深沉的低音和準確節拍的愛好者，如電子舞曲。

此外，**Just ear®**客製耳機的設計和結構，讓你可隨喜好更換耳機連接線以體驗不同的音色特性。

Sony Store 銅鑼灣專門店於 2018 年 7 月 21 日開始接受訂製 **Just ear®**客製耳機 XJE-MH2，售價港幣 16,888 元。Sony Store 銅鑼灣專門店地址：銅鑼灣軒尼詩道 555 號東角中心 16 樓 / 營業時間：上午 11 時至晚上 8 時。

**Just ear®**客製耳機 XJE-MH2 規格：

類型：	封閉式，混合型
驅動單元：	一枚 13.5 毫米動圈驅動單元 (低音單元) 一枚動鐵式驅動單元 (中/高音)
最大輸入：	100mW (IEC*)
耳機線：	約 1.2 米無氧銅絞合線 (可卸換式，Y 型)
插頭：	鍍金 L 型立體迷你插頭
配件：	耳機盒、便攜袋、清潔工具

\*根據 IEC (國際電工委員會) 標準的測量數值

有關資料，由 7 月 21 日起請瀏覽 Sony 網頁：<http://www.sony.com.hk/justear/>

顧客查詢，請致電 Sony 銷售及服務熱線：(852) 2833-5129。

###