

SONY

新聞稿

Sony 推出 IER-M9 和 IER-M7 進軍入耳式舞臺監聽耳機市場



IER-M9



IER-M7

在舞臺上，Sony 全新入耳式舞臺監聽耳機能準確地監聽音調的細微差別以至情感的表達，令你在舞臺上的演出更揮灑自如。

- Sony 全新入耳式監聽耳機系列精確地呈現舞臺上每一個音符，和諧平衡、自然的聲音起伏和衰減，更精確地重現音樂表達。
- 通過新研發具有重現線性聲音的動鐵式（BA）驅動系統，締造優良的聲音質素和精確的聲效表現。
- 改良隔音設計可有效阻擋不必要的噪音，以達到最佳表現，同時保留音樂表演者可收聽需要接收的聲音。

香港・2018年8月9日 - Sony 今天推出兩款全新入耳式舞臺監聽耳機 IER-M9 和 IER-M7，用於監聽舞臺表演時提供最佳的音調平衡並同時絕對隔音，表演者可以將耳機穩定地配戴在耳上，避免耳機在表演期間脫落。新耳機是研發用作監聽音樂表達，讓表演者發揮最佳的音色和節奏表現。IER-M9 和 IER-M7 特別為專業舞臺表演者而設，而音樂發燒友也能率先親身感受非凡的音響體驗。



IER-M9

IER-M7

實現舞臺監聽最佳音色平衡的多動鐵式（BA）單元系統

Sony 最新研發的多動鐵式（BA）單元系統，讓表演者不僅感受到他們現場表演的節奏和音調，更加可以監察到細微的聲音差別。新耳機配備 Sony 獨有的驅動單元設計重現原音，讓歌手在舞臺上表演時可以監控自己表演的聲音平衡。IER-M9 的 5 路 5 動鐵驅動單元系統包括了超高音元件，而 IER-M7 具有 4 路 4 動鐵驅動單元系統。由於驅動單元的聲音質素是至關重要的，BA 單元之間聲音特質的一致性，對於協調音調平衡至為重要。因此，Sony 根據多年的專業技術，自家開發每個驅動單元。

Sony 研發的動鐵式單元

Sony 研發的動鐵式單元有兩個主要結構：一個直接驅動結構及一個 T 形電樞。Sony 開發了直接驅動結構，令電樞直接有效地驅動振膜，從而以線性方式傳遞電樞的震盪。T 形電樞具有對稱的垂直移動，並傳遞線性反應。這兩種結構為監聽音樂帶來了高清晰度的聲音。

鎂合金內殼

耳機採用鎂合金內殼將動鐵式單元牢牢地固定在適當位置，消除不必要的振動和共振以減低失真，並傳遞清澈的聲音。

與外殼連成一體的聲學管道

IER-M9 和 IER-M7 具有模製於外殼的聲學管道。短而寬的聲學管道可抑制尖峰聲共振，實現理想的頻率回應。



IER-M9 的聲音路徑

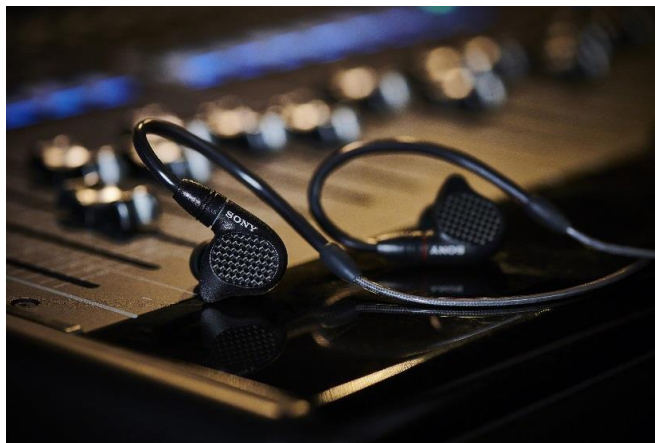
採用高級零件的設計

IER-M9 和 IER-M7 皆配備 Sony 應用於交叉網絡電路的專用音響級薄膜電容器，以提供低失真的細膩音效。

確保隔音和穩定性功能

透過幾十年來積累的耳廓形狀資料庫，兩款耳機的外殼形狀特別為阻隔雜訊和穩定貼服而設計。為了達到最佳的隔音效果，外殼有一個密封式隔音結構，以隔絕從外來傳入鼓膜的聲音。附送 13 種耳塞款式（六款舒適耳塞和七款混合式耳塞），和預製的耳掛可以將耳機穩定在耳上。

IER-M9 探索舞臺音樂表演的新境界



IER-M9 重現最微妙細緻的聲音差別，讓表演者可更精確地監聽其演出，在舞臺上發揮音樂表演的新領域。IER-M9 具備一個超高音單元配以鎂合金振膜、內置 5 路 5 動鐵系統的鎂合金內殼、以及與聲學管道混為一體的耐用輕巧鎂合金外殼所組成。



IER-M9

IER-M9 新研發的超高音單元

IER-M9 配備的新研發超高音單元包括：高度堅固和高內部損耗的鎂合金振膜、鍍金端子和鍍銀銅音圈，這些優質組件結合以提升超高音單元的驅動力，並且忠實地重現聲音，而

不會遺失微細訊號，確保傳送豐富而清晰的聲音。IER-M9 提供了一個精確再現高階諧波與最佳聲音的設計，使表演者在舞臺上的音樂表演帶來耳目一新的感覺。



鋁合金振膜動鐵單元

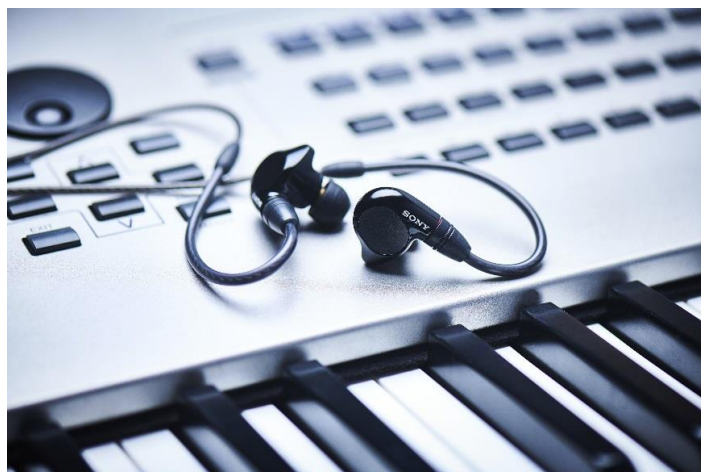


IER-M9 隨機原裝配件

高品質隨機導線

IER-M9 的隨機導線以天然絲線為絕緣體，並阻隔振動和雜訊。利用非磁性材料作為插頭和端子鍍金的底塗層，確保音樂的自然流動和清晰聲音。鍍銀無氧銅（OFC）導電體有助於再現聲音細節而無損，隨機亦附送 4.4 毫米平衡標準導線。

IER-M7 以準確的音調平衡提升音樂表現



IER-M7 具有 4 路 4 動鐵系統、鎂合金內殼、黃銅聲音路徑和高品質網絡電路，確保為表演者帶來更動聽的表演。



IER-M7

IER-M7 提供 4.4mm 平衡標準導線或使用類似的另購線材，實現高音質平衡連接。兩條原裝導線皆採用鍍銀無氧銅（OFC）。

Sony 全新入耳式舞臺監聽耳機 IER-M9 及 IER-M7 將於 2018 年 9 月發售，售價分別為港幣 9,490 元及港幣 5,190 元。

兩款入耳式舞臺監聽耳機 IER-M9 及 IER-M7 於 8 月 10 月至 12 日在香港高級視聽展 2018 公開曝光，讓音樂愛好者率先體驗。

有關規格，請點擊入耳式舞臺監聽耳機 [IER-M9](#) 和 [IER-M7](#)。

顧客查詢，請致電 Sony 銷售及服務熱線：(852) 2833-5129。

有關香港業務拓展總部

香港業務拓展總部(HKMC)是索尼香港的附屬公司，在香港及澳門提供 Sony 消費者產品及廣播與專業產品的有關銷售、市務推廣及售後服務。欲知更多有關 Sony 產品及服務的資料，請瀏覽網頁 www.sony.com.hk。

###