

SONY

新聞稿

Sony 全新 EXTRA BASS™ 系列耳機帶來強勁低音的聽覺享受

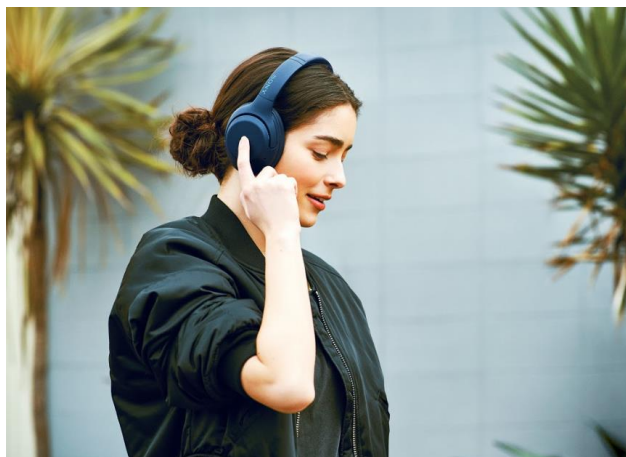


- 全新 WH-XB900N 無線耳機具有 EXTRA BASS™、降噪、語音助手及長達 30 小時¹電池續航時間

香港・2019年6月5日 - Sony 今天推出特別為輸出強勁重低音而設的 EXTRA BASS™ 系列最新成員 - WH-XB900N 無線降噪耳機，配備簡易功能讓音樂愛好者隨時隨地投入強勁的低音節拍。

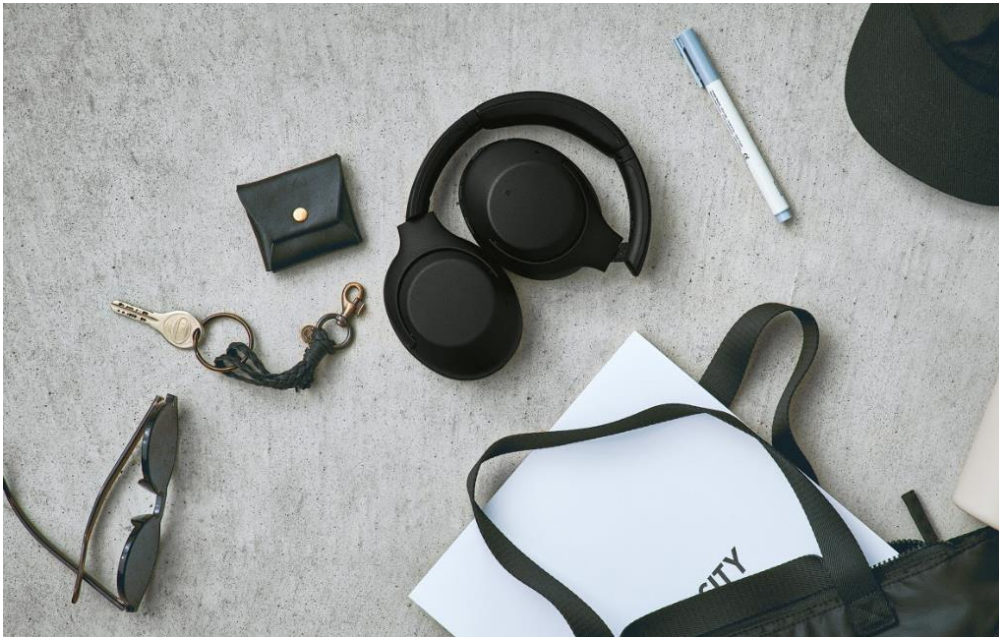
WH-XB900N 重低音聲效兼備降噪功能

全新 WH-XB900N 無線耳機具備的數碼降噪功能有效消除四周噪音，讓你雙耳在隔除噪音的環境細聽每個節拍，盡享歌曲的低音節奏。此外，WH-XB900N 耳機更具有快速注意功能，在需要的情况下可以立刻聆聽周圍環境聲音；只要觸摸右邊機殼即可快速地降低音樂聲量，以便聽環境聲音和對話。在右邊機殼上的輕觸板滑動便可控制播放、暫停、返回、跳播歌曲並調節音量，適合外出時使用。



¹ 使用降噪功能，電池續航力長達 30 小時。停用降噪功能，電池續航力長達 35 小時。

WH-XB900N 提供長達 30 小時²電池續航力，無線連接帶來無拘無束的自由感覺，讓用戶無論晝夜都可沉醉在音樂中。WH-XB900N 耳機具有快速充電功能，只需十分鐘充電即可帶來達一小時無線播放。



耳機對於使用 Google Assistant³及智能手機中的助手（例如 Siri）進行了優化，有助提供更便利的智能、免提及語音控制體驗。只需輕按自訂按鈕，便可透過預設的語音助手播放喜愛的歌曲或其他操作。

EXTRA BASS™ 節拍

Sony 備受音樂愛好者歡迎的 EXTRA BASS™ 系列，特別為輸出低沉而雄渾的加強低音反應而設，成為流行榜歌曲樂迷的理想選擇。用戶可以採用多款無線揚聲器、耳機以至高功率音響系統享受 EXTRA BASS™ 的獨特音效。

Sony 全新 EXTRA BASS™ 系列 WH-XB900N 無線降噪耳機於 7 月底推出，售價港幣 1,890 元。

顧客查詢，請致電 Sony 銷售及服務熱線：(852) 2833-5129。

有關香港業務拓展總部

香港業務拓展總部(HKMC)是索尼香港的附屬公司，在香港及澳門提供 Sony 消費者產品及廣播與專業產品的有關銷售、市務推廣及售後服務。欲知更多有關 Sony 產品及服務的資料，請瀏覽網頁 www.sony.com.hk。

² 使用降噪功能，電池續航力長達 30 小時。停用降噪功能，電池續航力長達 35 小時。

³ Google 是 Google LLC 的商標。

###

WH-XB900N 無線降噪耳機規格：

General Features(Headphone) 一般功能（耳機）	Headphone Type 耳機類型	Dynamic 動態
	Driver Unit 驅動單元	40mm 40 毫米
	Magnet 磁鐵	Neodymium 釹
	Wearing Style 配帶方式	Circum Aural 耳罩
	Sensitivity 靈敏度	101 dB/mW (when connecting via the headphone cable with the unit turned on) , 103dB/mW(when connecting via the headphone cable with the unit turned off) 101dB / mW（透過耳機線連接，開啟單元功能時）， 103dB / mW (1kHz)（透過耳機線連接， 關閉單元功能時）
	Frequency Response 頻率響應	3Hz- 20,000Hz
	Impedance 阻抗	50 Ω (1 kHz) (when connecting via the headphone cable with the unit turned on) , 25 Ω (1 kHz) (when connecting via the headphone cable with the unit turned off) 50 Ω (1kHz)（透過耳機線連接，開啟單元功能時）， 25 Ω (1kHz)（透過耳機線連接，關閉單元功能時）
	Cable Length (m) 電線長度（米）	Approx. 1.2m (supplied headphone cable) 約 1.2 米（提供耳機線）
	Cable Type 電線類型	Detachable Single-sided type 單面（可拆式）
	Plug 插頭	L-shaped stereo mini plug (supplied headphone cable) L 形立體聲迷你插頭（提供耳機線）
	Diaphragm 振膜	PET 25μm
Weights 重量	Approx. 254g 約 254 克	
General Features(Microphone) 一般功能（麥克風）	Unit of Microphone 麥克風單位	Electret Condenser Microphone 駐極體電容麥克風
	Direction of Microphone 麥克風指向性	All Direction 全方位
	Effective Frequency of Microphone 麥克風的有效頻率	50Hz-8,000Hz
General Features(Active Headphones) 一般功能（主耳機）	Volume Control 音量控制	Touch sensor 觸控感應器
	DSEE	Yes 有
	DSEE HX 數碼音質提升技術	No 沒有
	S-Master HX	No 沒有
	Batteries 電池	DC3.7V : Built-in lithium-ion rechargeable battery DC3.7V：內置鋰離子充電電池
	Battery Charge Time 電池充電時間	Approx. 7 Hours 約 7 小時
	Battery Charge Method 電池充電方式	USB

	Battery Life(continuous music playback time) 電池使用時間（連續音樂播放時間）	Max. 30 hours(NC ON), Max. 35 hours(NC OFF) 最多 30 小時（開啟降噪），最多 35 小時（關閉降噪）
	Battery Life(continuous communication time) 電池使用時間（連續通信時間）	Max. 30 hours(NC ON), Max. 32 hours(NC OFF) 最多 30 小時（開啟降噪），最多 32 小時（關閉降噪）
	Battery Life(Waiting Time) 電池使用時間（待機時間）	Max. 50 hours(NC ON), Max. 300 hours(NC OFF) 最多 50 小時（開啟降噪），最多 300 小時（關閉降噪）
	Battery Indicator (charge indication) 電池指示燈（充電指示）	Red LED 紅色 LED
	Battery Indicator (working indication) 電池指示燈（工作指示）	Blue LED 藍色 LED
	Frequency Response 頻率響應	3Hz- 20,000Hz
	Impedance 阻抗	50ohm (at 1kHz) (when connecting via the headphone cable with the unit turned on), 20ohm (at 1kHz) (when connecting via the headphone cable with the unit turned off) 50ohm (1kHz)（透過耳機線連接，開啟單元功能時），20ohm（透過耳機線連接，關閉單元功能時）
	Input(s) 輸入	Stereo Mini Jack 立體聲迷你插孔
	Power Consumption 能量消耗	1.5W
	Passive Operation 被動運作	Yes 有
Bluetooth 藍牙	Bluetooth® Technology 藍牙版本	Version 4.2 版本 4.2
	Power Output 功率輸出	Bluetooth power class2 藍牙功率等級 2
	NFC	Yes 有
	Effective Range 有效範圍	Line of sight approx.30ft (10m) 視線範圍內約 30 英尺（10 米）
	Frequency Range 頻率範圍	2.4GHz band(2.4000GHz-2.4835GHz) 2.4GHz 頻寬 (2.4000GHz-2.4835GHz)
	Interface 設定檔	A2DP, AVRCP, HFP, HSP
	Supported Audio Format(s) 支援的音訊格式	SBC, AAC, aptX, aptX HD, LDAC
	Supported Content Protection 支援的內容保護	SCMS-T
	Frequency Range(A2DP) 頻率範圍（A2DP）	20Hz - 20,000Hz (44.1kHz Sampling) / 20Hz - 40,000Hz (LDAC 96kHz Sampling, 990kbps) 20 Hz - 20,000 Hz (44.1kHz 取樣) / 20 Hz - 40,000 Hz (LDAC 96kHz 取樣, 990kbps)
Noise Canceling 降噪	Noise Canceling ON/OFF Switch 降噪開關	Yes 有
	Monitor 監聽	No 沒有
	AI NC 自動 AI 降噪	No 沒有
	Personal NC Optimizer 個人化降噪優化器	No 沒有
	Ambient Sound Mode - Normal 環境音效模式 - 常態	Yes 有

	Ambient Sound Mode - Voice 環境音效模式 - 語音	Yes 有
	Quick Attention 快速注意模式	Yes 有
Supplied Accessories 配件	Connection Cable 連接電線	Headphone cable (approx. 1.2m, stereo mini plug) 耳機線 (約 1.2 米, 立體聲迷你插頭)
	USB Cable USB 線	YES 有
	Operating Instructions 操作說明	YES 有
	Reference Guide(New) 參考指南 (新)	YES 有