

## 新聞稿

### Sony 推出最新 WF-1000XM3 全無線降噪耳機 配備領先業界的降噪功能：無線、無噪音、無束縛



- Sony 最新全無線耳機帶來 1000X 系列備受推崇的優質聲效
- 採用雙重噪音感應器和 QN1e 高清降噪處理器，將寧靜的體驗提升至新境界
- 無線設計、穩定連接及配戴舒適，實現完全自由的聆聽享受
- 持久的電池續航力和快速充電功能，改變日常乘坐交通工具的娛樂享受
- 感應環境聲音控制、自訂觸控操作及語音助手，帶來個人化的聆聽方式

香港 • 2019 年 7 月 5 日 - Sony 今天為 1000X 耳機系列增添新一代全無線降噪耳機 WF-1000XM3，採用嶄新 QN1e 高清降噪處理器及雙重噪音感應器技術，將 Sony 領先業界<sup>1</sup>的降噪功能進一步提升，帶來優越的降噪表現，用戶透過耳機只會聽到純淨音樂。

#### 寧靜新境界

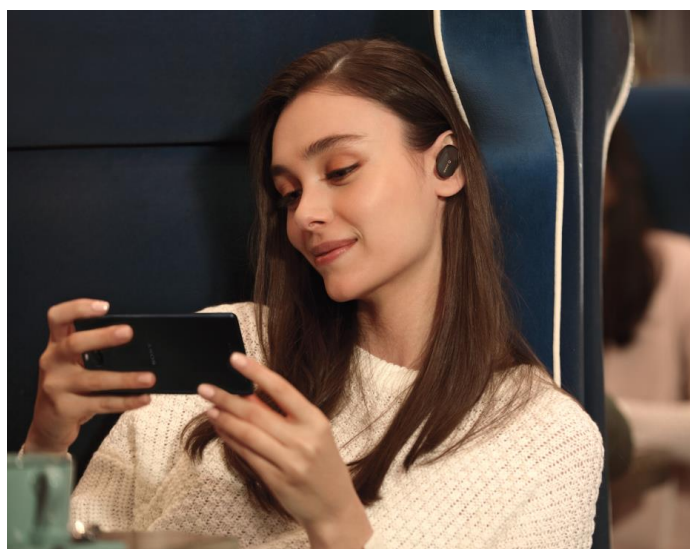
WF-1000XM3 耳機採用雙重噪音感應器技術配合全新 QN1e 高清降噪處理器，更有效地收集及消除噪音，讓用戶全情投入聆聽音樂。透過雙重噪音感應器技術，在耳機表面上分別配有一個前饋收音咪和一個回饋收音咪，可以收集身邊更多的環境聲音。當收集到環境聲音後，QN1e 高清降噪處理器隨即開始運作，巧妙地製造反向聲波以抵消令人煩厭的環境噪音。這技術不僅更有效地消除幾乎所有頻率的噪音，而且耗電較少。耳機可有效地阻隔飛機艙噪音以至繁忙街道的喧鬧 – 只要戴上耳機，便可靜聽音樂。

<sup>1</sup> 截至 2019 年 6 月 1 日。根據 Sony 的調查，使用符合 JEITA 標準的全無線降噪耳機市場進行測量。



### 非同凡響的音效

1000X 系列的優點盡在 WF-1000XM3，讓你享受優質聲響效果，靜聽原音的美妙感覺。QN1e 高清降噪處理器更透過 24 比特音頻信號處理及內置 DAC 解碼連耳機放大器發揮其功能，實現震撼的聲效。數碼音質提升技術 DSEE HX™ 可以提升經壓縮的數碼音樂檔案包括 MP3 格式，帶來較接近高解析度音訊的質素。在日常乘坐交通工具時無論聽音樂還是收看電影，都可以完全投入高質素聲效，輕鬆享受影音娛樂。



### 全無線、真自由

WF-1000XM3 耳機的全無線設計讓你可以自由移動而不會受電線纏繞。WF-1000XM3 細小而輕巧，卻已內置新研發的藍牙晶片，實現左右耳機同步藍牙傳輸，令左右耳機同時接收音頻內容，有別於由左耳機傳遞訊號至右耳的傳統傳輸模式。耳機配備全新優化天線結構，將無線連接的穩定性大幅提升，享受音樂暢通無阻。此外，新晶片的低延遲技術將屏幕上看到的內容與耳機聽到的聲音同步配合，可以更投入欣賞電視節目及電影。



WF-1000XM3 耳機特別為提高配戴的舒適度和穩定性而設計。符合「人體工程學的三個支柱」結構，由三個支撐點將耳機貼服地固定在耳朵內。耳塞具有高摩擦橡膠表面以確保配戴的穩定性，備有混合耳塞四款尺寸及三重舒適耳塞三款尺寸，讓你選擇完美合適的耳塞。



### 方便、節能

QN1e 高清降噪處理器的耗電量低，大大增強電池壽命和聆聽時間。由於 WF-1000XM3 便攜盒可兼用為充電器，讓你聆聽降噪聲效長達 24 小時<sup>2</sup>，非常適合在旅途中使用。耳機更具有快速充電功能 - 10 分鐘充電便可以為提供達 90 分鐘電池續航力。

為方便使用耳機，快速注意模式讓用戶與外界保持聯繫而毋須取下耳機。例如在飛機艙內，你只要把手指放在左邊機殼的觸控板上，耳機瞬即降低音量並讓環境聲音進入，以便收聽廣播或挑選餐飲。透過耳機上<sup>3</sup>的自訂輕觸感應器，可以輕易播放、暫停、跳播歌曲或啟用語音助手。此外，當你從耳朵中取出其中一邊耳機時，全新佩戴檢測功能會自動暫停音樂，並在戴回耳機時繼續播放，不會錯過任何一刻音樂。

<sup>2</sup> 長達 24 小時降噪功能（6 小時+ 3 次額外充電），長達 32 小時停用降噪功能（8 小時+ 3 次額外充電）。便攜盒提供多達 3 次額外充電。

<sup>3</sup> 自訂可透過 Sony | Headphones Connect 應用程式。



Google Assistant<sup>4</sup>進行了優化，可以透過語音控制耳機，使 WF-1000XM3 成為乘搭交通工具的完美伙伴。耳機亦兼容 Sony | Headphones Connect 應用程式，提供自訂聲音、降噪、觸控等功能。



### 公開發售

Sony 全無線降噪耳機 WF-1000XM3 於 2019 年 7 月 10 日開始發售，售價港幣 1,890 元。

請[按此](#)查閱有關產品的規格。

顧客查詢，請致電 Sony 銷售及服務熱線：(852) 2833-5129。

---

<sup>4</sup> Google 是 Google LLC 的商標。

### 有關香港業務拓展總部

香港業務拓展總部(HKMC)是索尼香港的附屬公司，在香港及澳門提供 Sony 消費者產品及廣播與專業產品的有關銷售、市務推廣及售後服務。欲知更多有關 Sony 產品及服務的資料，請瀏覽網頁 [www.sony.com.hk](http://www.sony.com.hk)

###