

SONY

新聞稿

Sony 擴展 LinkBuds 系列，新增 LinkBuds Fit、LinkBuds Open 及 LinkBuds 揚聲器



- LinkBuds Fit 配備全新開發貼合承托配件和耳塞套，帶來無與倫比的舒適感，隨你配搭
- LinkBuds Open 採用開放式環形設計，與四周環境保持聯繫及可自定個人風格
- LinkBuds 揚聲器提供清晰、平衡音色，帶來無間聆聽體驗

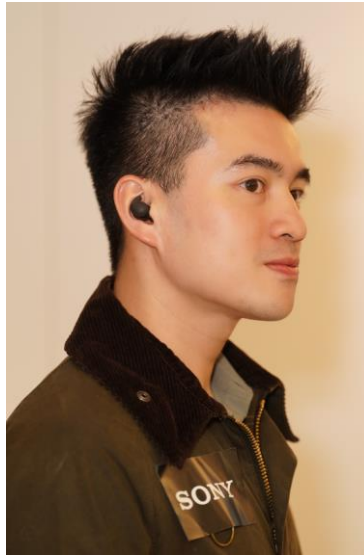
香港 · 2024 年 11 月 13 日 – Sony 今天宣佈為 LinkBuds 系列增添新成員：全無線降噪耳機 [LinkBuds Fit](#)、開放式無線耳機 [LinkBuds Open](#) 以及 **LinkBuds 揚聲器**。香港流行歌手 JACE 陳凱詠更成為 Sony LinkBuds 無線耳機系列香港代言人。憑藉其迷人的聲線和與年輕觀眾的緊密聯繫，JACE 是 Sony 創新 LinkBuds 無線耳機系列的最佳人選。全新系列為日常生活帶來無間聆聽體驗，而 JACE 充滿活力的個性和現代風格與 Linkbuds 「隨時隨地保持聯繫」的理念一拍即合。

自 2022 年首次推出 LinkBuds 系列以來，此系列一直著重舒適感以及連接線上和線下世界的概念。全新 LinkBuds 系列繼續延續這個理念，根據用戶的寶貴回饋進行改良，提供無縫的在線體驗，同時不影響出色的音質。全新 LinkBuds 耳機和揚聲器配備舒適、智能，專為日常生活而設計，讓用戶與喜愛的人和音樂保持聯繫，即時接通每個世界。

全無線降噪耳機 LinkBuds Fit 和開放式無線耳機 LinkBuds Open 專為好動的人士而設，配備全新輕量貼合承托配件，確保全天佩戴舒適。而開放式無線耳機 LinkBuds Open 則可體驗新設

計耳塞，採用全新開放式環形設計，與四周環境保持聯繫。此外，兩款型號均備有多種顏色以供選擇，搭配不同顏色的保護套和零壓貼合承托配件，襯托出個人化的外觀¹。除這些全新無線耳機型號外，同時亦推出了 LinkBuds 揚聲器。LinkBuds 揚聲器是 LinkBuds 系列的完美補充。自動切換功能可根據用戶的環境和無縫聆聽體驗²，自動在 LinkBuds Fit、LinkBuds Open 和 LinkBuds S³ 與 LinkBuds 揚聲器之間切換播放。

LinkBuds Fit – 貼合你的需求



全無線降噪耳機 LinkBuds Fit 配有新設計的零壓貼合承托配件和耳塞套，糅合無縫噪音和環境聲音控制以及一系列適合不同用戶風格¹的顏色，帶來無與倫比的舒適度。

- **舒適貼合，適合好動的生活方式** - 即使在運動時，也能實現更安全、舒適的配戴感。Sony 為 LinkBuds Fit 開發專用零壓貼合承托配件，具有柔軟空心的尾部，以減少耳朵的接觸，從而減少壓力，而連接點為鉤狀且堅硬，防止意外移位。即使耳朵較大的用戶，也能貼合耳朵的外圍；而對於耳朵較小的用戶，則可配戴在耳朵較中間位置，增加舒適度和安全性。隨附適用於 LinkBuds Fit 的柔軟貼合耳塞套，亦有效減輕壓力並增加舒適度。
- **透過環境音效模式保持聯繫** - 自動環境音效模式與出色的降噪功能互相結合，可自動調整環境聲音以配合用戶四周的環境，在任何地方也能舒適享受音樂。



環境音效模式

- **降噪功能** - LinkBuds Fit 配備整合處理器 V2，與屢獲殊榮的 WF-1000XM5 相同。該晶片可根據用戶環境實時優化降噪水平。



降噪功能

- **適合任何風格的顏色** - LinkBuds Fit 備有黑色、白色和綠色可供選擇，適合任何風格。憑藉一系列配件，包括各種款式和顏色的 LinkBuds Fit 零壓貼合承托配件和充電盒保護套⁴，可真正自訂個人專屬耳塞，搭配不同服飾。



LinkBuds Fit 提供黑色、白色及薄荷綠色

- **非凡音質** - LinkBuds Fit 提供卓越的音訊和通話清晰度。採用同樣應用在 WF-1000XM5 降噪耳塞特別設計的 Dynamic Driver X 驅動單元，LinkBuds Fit 帶來更豐富、更細緻的聲音。振膜結構的圓頂和邊緣結合了多種不同物料，實現低失真和清晰的音質。

LinkBuds Fit 亦支援高解析度無線音訊和 DSEE Extreme™。此外，憑藉可優化控制耳塞外部和內部麥克風的精確拾音技術以及先進音頻信號處理，即使身處嘈雜環境，對話也超卓清晰。

- **操作簡單** – 使用自動切換功能、自動播放、捷徑存取功能（如 Amazon Music Play Now⁴ 或 Spotify Tap⁵ 和語音控制），用戶可更輕鬆存取和享受音樂。此外，借助 Wide Area Tap 功能，用戶只需點按其中一邊耳朵的前方兩次或三次便可控制音樂播放，無需觸碰 LinkBuds Fit 耳機即可操作⁶。



Wide Area Tap 功能

- **方便日常使用** - LinkBuds Fit 還具有多點連接、即時播放和暫停、頭部姿勢控制、內置語音控制和 Speak-to-Chat 功能。電池總播放時間長達 21 小時⁷，同時具有 IPX4 防水等級⁸。

LinkBuds Open – 保持聯繫、活出當下



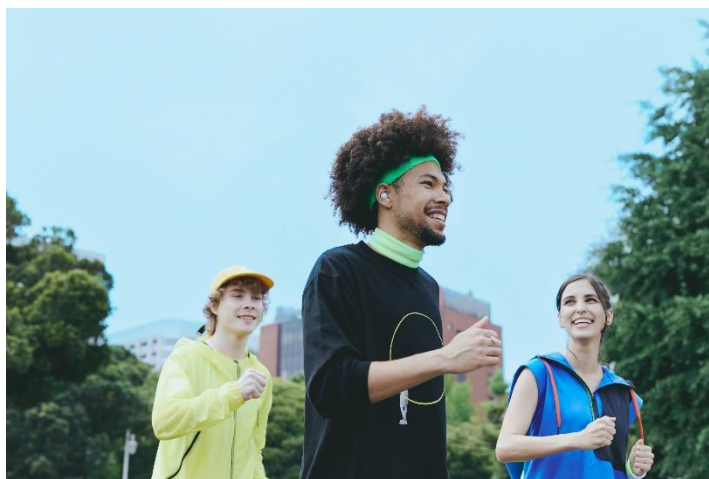
體驗開放式無線耳機 LinkBuds Open，開放式環形設計讓用戶與四周環境保持聯繫。LinkBuds Open 全新輕盈貼合承托配件提供全天配戴舒適感，並有多種顏色可供選擇，配合不同風格。

- **活出當下** - LinkBuds Open 採用新開發環形驅動單元，讓用戶與四周環境保持聯繫。振膜中央的開放式環形驅動單元保持音訊的通透度，可清晰聆聽四周聲音。當通話時，用戶可聽到別人呼喚自己的名字，聆聽音樂時也能和朋友交談。LinkBuds Open 同時配備適應性音量控制功能，可根據用戶所處的位置自動優化音量。在寧靜的地方降低音量，在嘈雜的環境則調高音量。



環境音效

- **全天舒適** - 與 LinkBuds Fit 一樣，LinkBuds Open 同樣配備 Sony 新開發零壓貼合承托配件，實現舒適、穩妥貼服佩戴感。此外，LinkBuds Open 採用改良的幾何形狀，舒適地貼合耳朵。



舒適貼服

- **打造專屬造型** - LinkBuds Open 備有黑色及白色。用戶可使用自訂的配件來塑造屬於自己的風格，包括不同顏色和款式的零壓貼合承托配件和充電盒保護套⁹。



LinkBuds Open 備有黑色及白色

- **真實、高逼真度音效** - LinkBuds Open 能呈現均衡良好的高品質音訊，具有清晰的中頻至高頻音質，並配備 Sony 整合處理器 V2 和特別設計的 11 毫米環型驅動器。同時採用高順性振膜和強力釹磁鐵，重現清晰的中高頻音效。LinkBuds Open 亦支援 DSEE™（數碼音質提升技術），搭配精確 Precise Voice Pickup 技術，實現超清晰、無噪音的通話。
- **方便每天使用** - LinkBuds Open 具有直觀功能和操控，如自動切換功能、自動播放、捷徑存取、語音控制和 Wide Area Tap 功能。其他功能包括多點連接，而耳機續航時間長達 22 小時¹⁰並擁有 IPX4 防水等級¹¹。

全新 Sound Connect 應用程式

LinkBuds Fit 和 LinkBuds Open 搭配全新 Sound Connect 應用程式¹²。透過使用此應用程式，用戶可透過調整均衡器等各種設定來自訂耳塞。簡單的介面讓用戶調較出理想的音效和捷徑設定，還可根據世界衛生組織 (WHO) 建議的健康聆聽習慣追蹤最近的聆聽記錄。啟動後，背景音效會運用數碼訊號處理 DSP 令音訊彷彿在用戶的空間中播放，而不是在頭部的兩邊播放，非常適合在工作或想播放輕鬆音樂時使用。

LinkBuds 揚聲器 – 全日無間音樂體驗

借助自動開關等智慧功能，讓用戶全天候與音樂保持聯繫，提供無間斷的連接，具有出色、均衡的音質。通話和聆聽清晰透徹，配備長壽命電池和背帶方便靈活使用。

- **無縫音質** - 自動切換功能可根據用戶的情況或需求自動在 LinkBud 系列耳機和 LinkBuds 揚聲器之間切換播放。讓操作變得更簡單，透過捷徑存取功能，用戶只需輕按一下即可接聽，自動播放功能會根據用戶的習慣播放音樂，獲得更流暢的體驗。X-Balanced Speaker 單元、高音揚聲器和被動式振幅器可提供清晰、均衡的音效，帶來愉快聆聽體驗。



自動切換功能

- **通話質素** - LinkBuds 揚聲器擁有所有 Sony 無線揚聲器¹³中同類的最佳通話質素，能清晰傳遞語音以實現清晰通話，並使用回音消除功能確保通話順利進行。



一流通話質素

- **隨時隨地聆聽音樂** - 方便、可拆卸的背帶讓用戶隨身攜帶 LinkBuds 揚聲器，在不同空間靈活移動。揚聲器亦配備專用充電座方便充電。
- **耐用** - 具有 IPX4¹⁴防水等級，在有水的環境亦可使用，不必擔心水濺。電池續航力長達 25 小時¹⁵，讓音樂持續一整天。
- **經典設計**- LinkBuds 揚聲器備有淺灰色和黑色可供選擇，無縫融入家中。



LinkBuds 揚聲器備有黑色及淺灰色

- **Sound Connect 應用程式** - LinkBuds 揚聲器同樣兼容 Sound Connect 應用程式。自動切換、捷徑存取和自動播放等新功能可透過 Sound Connect 應用程式進行設定。

兼顧環保理念

Sony 的產品設計不僅追求音質，也考慮環境。LinkBuds Fit、LinkBuds Open 和 LinkBuds 揚聲器的包裝不使用塑料，反映 Sony 減少其產品對環境影響的承諾。此外，LinkBuds Fit 和 LinkBuds Open 還在耳塞和充電盒中採用再生塑膠物料。LinkBuds 揚聲器的部分主體也使用了再生塑膠物料。

發售日期和售價

全新 **LinkBuds Fit** 及 **LinkBuds Open** 將於即日起公開發售，售價為港幣 1,699 元。而 **LinkBuds 揚聲器** 將於 2025 年 1 月上旬公開發售，售價待定。

有關 LinkBuds Fit 產品詳細規格和資料，請在[此](#)瀏覽。

有關 LinkBuds Open 產品詳細規格和資料，請在[此](#)瀏覽。

顧客查詢，請致電 Sony 銷售及服務熱線：(852) 2833-5129。

有關 FOR THE MUSIC

Sony 為專貴用戶和專業音訊產品和服務建立「For The Music」品牌平台。透過「For The Music」確立了作為連接創作者和音樂愛好者首要音效品牌的地位，通過全力支持創作者的願景，為音樂愛好者帶來真實的音樂體驗，超越情感。

有關代言人 JACE 陳凱詠

香港流行歌手 JACE 陳凱詠以其柔和聲線和貼近年輕聽眾的歌詞迅速走紅，很快成為香港音樂界備受矚目的新星。JACE 的音樂融合了流行與 R&B 元素，歌曲主題多圍繞愛情、自我反思和個人成長。她溫暖的嗓音和真摯的性格，使她在特別是 Z 世代聽眾中擁有強大的粉絲群。隨著她不斷推出新作品，JACE 正逐步成長為一位與歌迷有深刻聯繫的藝人。

有關香港業務拓展總部

香港業務拓展總部 (HKMC) 是索尼香港的附屬公司，在香港及澳門提供 Sony 消費者電子產品及廣播與專業產品的有關銷售、市務推廣及售後服務。欲知更多有關 Sony 產品及服務的資料，請瀏覽網頁 www.sony.com.hk。

###

¹ 貼合承托配件和充電盒保護套分開發售。發佈時間與銷售渠道視乎地區而異。

顏色包括 - 灰粉紅/灰綠色/灰藍色/灰紫色/純黑色。

² 因應產品發佈時間，兼容的耳機和揚聲器或未有在某些國家或地區發售。

³ 兼容耳機包括 LinkBuds Fit、LinkBuds Open、LinkBuds S、WH-1000XM5、WF-1000XM5。

⁴ Amazon 和所有相關標誌均是 Amazon.com, Inc. 或其附屬公司的商標。

⁵ Spotify 以及與 Spotify 品牌相關的所有其他商標均為 Spotify AB 的專有財產。

⁶ 由於咳嗽或在耳朵周圍安裝/拆除配件時，耳塞可能無法正常使用。當耳塞反應不正確時，請使用「Sony | Sound Connect」應用程式關閉 wide area tap 功能。

⁷ 開啟降噪功能和使用藍牙®連線時，耳機可播放 5.5 小時，充電盒可把耳機充滿電 3 次。另外，五分鐘的快速充電可提供長達一小時的播放時間。

⁸ 耳機具有相當於 IPX4 防水效能，即「全方位防禦水濺，不包括導音管*耳機音管、通風孔和麥克風孔」；等級 IEC 60529 即為電器設備「外殼提供的防護等級 (IP 代碼)」。充電盒不防水。耳機隨附的配件和連接線 (USB) 均不防水。為降低火災或電擊風險，使用任何連接線 (USB) 時請勿讓接觸水或水滴。

⁹ 貼合承托配件和充電盒保護套分開發售。發佈時間與銷售渠道視乎地區而異。

¹⁰ 使用藍牙®連接時，8 小時 (耳機) + 14 小時 (充電盒)，總計 22 小時。

¹¹ 全方位防禦水濺，不包括導音管*耳機音管、通風孔和麥克風孔。充電盒不防水。

¹² 2024 年 10 月 1 日起可使用。如果已安裝 Headphones Connect 應用程式，將會更新為 Sound Connect 應用程式。

¹³ 僅適用於 2021 年 4 月 1 日以後的型號 (頸戴式揚聲器除外)。根據 Sony 的研究，使用 ITU 指南進行測量。(測量距離基於 ETSI 指南。) 通話質素不包括與智能手機、第三方服務供應商、網路、網路連線或環境條件相關的影響。

¹⁴ 揚聲器在扣上保護蓋後，備有 IPX4 防水效能，如 IEC60529「入口保護等級 (IP 代碼)」中針對電氣設備的「防浸水防護等級」所述。耳機隨附的配件和連接線 (USB) 不防水。為降低火災或電擊風險，使用任何連接線 (USB) 時請勿讓設備接觸水或水滴。

¹⁵ 音量設定為 23，電池續航力長達 25 小時。