

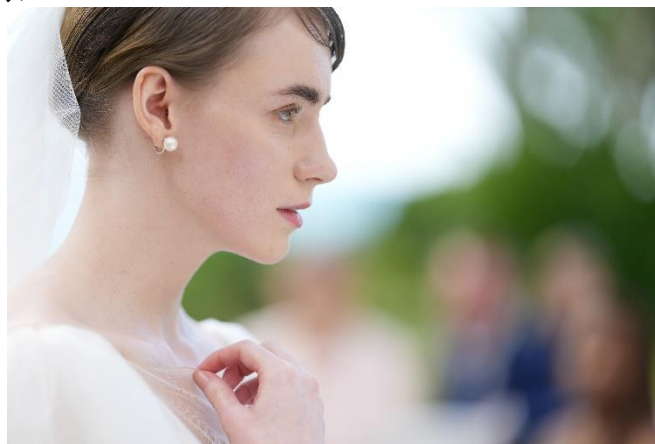
### Sony 推出 FE 50-150mm F2 GM 鏡頭



全球首款<sup>1</sup> 配備最大焦距 150 毫米及恆定 F2 大光圈的遠攝變焦鏡頭，專為婚禮、人像、室內運動攝影和專業影片而設計

香港 · 2025 年 4 月 22 日 – Sony 推出 [FE 50-150mm F2 GM](#) 全球首款<sup>1</sup> 備有 150 毫米最大焦距、F2 恆定光圈遠攝變焦鏡頭。鏡頭廣角端標準焦距為 50 毫米加上 F2 光圈的高解像度，拍攝效果媲美定焦鏡頭，只需一個鏡頭即可對應各種場景和主題。作為 Sony 知名 G Master™ 系列的一部分，FE 50-150mm F2 GM 提供卓越高解像度和優美散景，提升使用 Sony Alpha 相機系統專業人士的成像效果。

#### 卓越影像和平滑 F2 散景



FE 50-150mm F2 GM 內部光學設計在生成卓越影像方面起著關鍵作用，透過整合兩個極致非球面（XA）鏡片、兩個超低色散（Super ED）鏡片和三個低色散（ED）鏡片，有效抑制像差，確保在整個變焦範圍內獲得清晰、高對比度的影像。此外，浮動對焦系統提供最小對焦距離達 0.4 米（廣角端），最大放大倍率為 0.20 倍，適合拍攝細緻景物。

FE 50-150mm F2 GM 的恆定 F2 大光圈帶來美麗柔和散景，成為人像、婚禮和活動攝影師的理想選擇，能夠在淺景深下有效突出主體。全新開發的 11 片圓形光圈葉片進一步提升 G Master

系列的散景效果。拍攝影片時，鏡頭可提供細膩的影片效果和卓越的清晰度。

此外，Sony 獨有「納米 AR 塗層 II」均勻應用在整個鏡頭表面，即使在背光環境下也能有效減少重影和眩光，確保影像清晰銳利。

### 內變焦和纖巧設計



FE 50-150mm F2 GM 長度約為 200 毫米（7-7/8 英寸），重量約為 1,340 克<sup>2</sup>（47.3 盎司），具備出色的便攜性，同時擁有超卓的廣闊變焦範圍和明亮光圈。鏡頭採用獨特內變焦設計，即使焦距變化也能保持鏡頭的長度和重量平衡，非常適合手持和配合雲台使用。憑藉實用的設計，為尋求標準 50 毫米至 150 毫米遠攝範圍的用戶提供多功能和一體化解決方案。

### 快速、準確自動對焦效能



FE 50-150mm F2 GM 配備四個 XD（極高動態）線性馬達和 Sony 先進的控制演算法，實現快速、準確而安靜的自動對焦 (AF)。這款高效能自動對焦系統兼容 Sony Alpha 9 III 相機，支援高達每秒 120 幀的連續拍攝，具有完整的 AF/AE 追蹤功能<sup>3</sup>。鏡頭同時擁有快速自動對焦系統和多功能 50-150 毫米變焦範圍，非常適合捕捉節奏快速的室內運動、人像和活動。

## 影院級影片製作



FE 50-150mm F2 GM 在設計時充分考慮影片製作人的需要，有效減少對焦呼吸效應，並兼容部分 Alpha 相機的 Sony 呼吸補償功能<sup>4</sup>。線性反應手動對焦確保直觀的手動對焦控制，而內變焦設計讓鏡頭配合雲台使用時進行變焦也能保持穩定。此外，XD（極高動態）線性馬達運作寧靜，防止在錄音過程中產生不必要的噪音。

FE 50-150mm F2 GM 設計以耐用為宗旨，具有堅固的防塵防潮設計<sup>5</sup>。前組鏡片用上氟塗層防止污染物依附，易於清潔並確保在惡劣環境下鏡頭也能保持最佳狀態。

### 發售日期和售價

全新 FE 50-150mm F2 GM (SEL50150GM) 鏡頭售價為港幣 27,990 元於 2025 年 4 月 29 日公開發售。

### 公開預售

Sony 最新 **FE 50-150mm F2 GM** 將於 4 月 23 至 27 日公開預售，顧客可於 Sony Store 專門店、Sony Store 網上專門店 ([www.sony.com.hk/store](http://www.sony.com.hk/store))、Sony 銷售熱線 (852) 2833-5129 及特約零售商訂購。顧客凡訂購 **FE 50-150mm F2 GM** 可獲贈 SF-G 系列 TOUGH 規格 128GB 記憶卡乙張 (價值\$1,640)。而 Sony Imaging Pro support 會員更可額外獲得一年星級服務(價值\$790)。

全新 FE 50-150mm F2 GM 鏡頭產品影片請[在此](#)瀏覽。

有關 FE 50-150mm F2 GM 產品詳情請[在此](#)瀏覽

顧客查詢，請致電 Sony 銷售及服務熱線：(852) 2833-5129。

### 有關香港業務拓展總部

香港業務拓展總部 (HKMC) 是索尼香港的附屬公司，在香港及澳門提供 Sony 消費者 電子產品及廣播與專業產品的有關銷售、市務推廣及售後服務。欲知更多有關 Sony 產品及服務的資料，請瀏覽網頁 [www.sony.com.hk](http://www.sony.com.hk)。

###

---

<sup>1</sup> 截至 2025 年 4 月產品發佈，根據 Sony 對可換鏡頭相機的鏡頭調查。

<sup>2</sup> 不包含三腳架。

<sup>3</sup> 根據 Sony 的測試。在某些拍攝環境的最大連拍幀率可能會較低。連拍速度會因 AF-C 對焦模式下使用的鏡頭而異。

---

<sup>4</sup> 兼容性資訊可參考：<https://www.sony.net/dics/breathing/>。此功能於 [開啟]時，視角和影像品質可能會有變化。  
補償可能無法涵蓋所有情況。

<sup>5</sup> 不保證 100%防塵、防潮。