

SONY

新聞稿

Sony 推出 FX2 輕便相機 擴展多功能 Cinema Line 的創意疆界

全新 FX2 具有 Cinema Line 相機的外觀和操作效能
拍攝出高解像照片，並新增可調角度觀景器

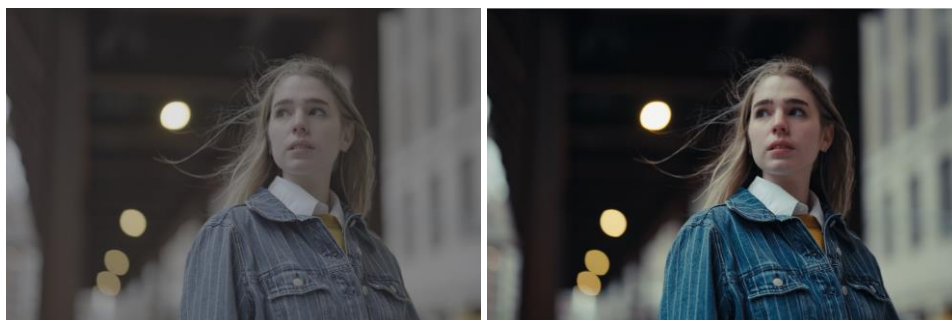


FX2

香港 · 2025 年 5 月 29 日 – Sony 隆重宣佈 Cinema Line 系列添加新成員 [FX2](#) (ILME-FX2 型號)。FX2 將為 Cinema Line 系列提供入門選擇，為獨立內容創作者或需要多功能相機的團隊帶來更出色的電影表現力。

Sony Electronics (新加坡) 娛樂、科技與服務業務總部數位影像部總監 Kanta Yamamoto 表示：「FX2 的誕生基於用戶反饋，帶來獨特功能以支援電影製作，配備全新觀景器，使用更方便，以滿足多樣化的製作需求。FX2 將延續 Cinema Line 的宗旨，每個鏡頭均保留真實情感，為不同領域的內容創作者提供支援。」

FX2 功能：全片幅影片製作與靜態影像功能



Slog

Graded

與其他 Cinema Line 系列相機相同，FX2 配備全片幅感測器，帶來卓越影像和優美散景效果。全新相機備有 3,300 萬有效像素¹背照式 Exmor R™ 感測器，使用 S-Log3 具有高達 15+ 級寬緯度，可在高光和陰影中捕捉令人印象深刻的細節。

相機具備適用於 S-Log3 的 800 和 4000 雙基礎 ISO，可在各種照明條件下帶來最佳影像品質。FX2 影片的 ISO 感光度可擴展至 102400，非常適合低光環境拍攝。相機同時支援多種錄影格式，實現靈活的後製工作流程，以 4:2:2 10 位元 All-Intra 格式錄製，並支援 24.00p 的 XAVC S-I DCI 4K 等格式。



FX2 擁有出色拍攝效能，受惠於內置冷卻風扇和有效的散熱結構，可連續錄製長達 13 小時 4K 60p 內容²。FX2 還提供可變更新率設定，實現 4K 60 fps（最大 2.5 倍慢動作效果）以及在全高清格式達到 120 fps（實現最大 5 倍慢動作效果）。相機亦支援 Cine EI、Cine EI Quick 和靈活 ISO 模式下的 Log 拍攝，為不同製作需求實現多樣化工作流程。為進一步提升相機的電影製作表現，創作者可導入多達 16 個用戶 LUT 以便在拍攝現場進行精確的顏色監控。

電影製作人可輕鬆快捷創建內置電影效果，把 S-Cinetone™ 設定為預設，並提供一系列 Picture Profile 和 Creative Look 預設。相機亦支援 1.3x 和 2.0x 變形鏡頭的解壓縮顯示功能，幫助準確構圖。

提高可用性，實現舒適單人操作

FX2 採用與 Sony Cinema Line FX3 和 FX30 相同的輕巧平頂設計，確保在不同設備之間的相似度和兼容性。內置連接點（UNC 1/4-20 x3）支援無托架配置，並可安裝在三腳架上，為配置帶來更大的靈活性。頂部手柄（XLR-H1 型號）增強移動性和操控性，特別是手持或移動中進行拍攝。設計輕巧便攜，尺寸為 129.7 x 77.8 x 103.7 毫米（寬 x 高 x 深），約重 679 克，成為單人操作或小型團隊的理想選擇。



相機提供先進對焦功能，提升準確度和增加創意發揮空間。全新實時識別自動對焦功能提供快速可靠的對焦，可更準確識別人類主體，同時人工智能主體識別功能擴展至動物、鳥類、

車輛和昆蟲，並可透過自動模式輕鬆偵測。為實現更佳操控，相機具備焦點呼吸補償、自動對焦輔助以及自訂自動對焦轉換速度和靈敏度等，讓創作者靈活微調焦點，獲得更有表現力的電影級影像。

相機配備 Cinema Line 全新功能，主動模式（Active Mode）和動態主動模式（Dynamic active Mode）。兩種模式為用戶提供順滑穩定的手持拍攝效果。



相機配合三腳架使用時，FX2 的自動取景功能會自動裁剪和追蹤拍攝對象，讓主體保持在焦點位置，營造出專業的拍攝效果。取景穩定功能可自動將主體保持在畫面的相同位置，輔助攝影師沿著主體移動進行拍攝。

在靜態影像拍攝方面，相機新增「Log 拍攝」選單提供額外的 Log 拍攝選項。支援創作者拍攝 3,300 萬像素高解像靜態影像，並優化後期製作的色彩調整³。FX2 還可透過 MOVIE/STILL 模式桿實現流暢操作，在靜態影像和影片拍攝之間快速切換。根據所使用的模式，自動調整顯示選單。此外，只需長按 Fn 按鈕即可輕鬆切換模式。

FX2 功能：優化源自 Sony 電影攝錄機為人熟悉的硬體

為增強用戶拍攝時的沉浸感，相機配備全新高解像度 368 萬點可調角度電子觀景器⁴，視角針對影片製作進行優化，並配有深度接目鏡罩。還包括一個可變角度 3.0 吋 LCD 觸控螢幕，可在任何位置輕鬆取景。控制按鈕直觀地放置在頂部面板和手柄周圍，配有錄影指示燈。相機可自訂「BIG6」主畫面常用參數，如 FPS、ISO、快門速度（角度/速度）、外觀預設、白平衡、光圈或 ND 濾鏡狀態等。為滿足社交平台以垂直 16：9 拍攝日益增加的需求，FX2 在拍攝時亦支援垂直顯示資訊。此外，透過安裝 XLR-H1 配件，可提供兩個 XLR/TRS 接頭及一個 3.5mm 立體聲（麥克風）迷你插孔，實現專業級的四聲道 24-bit 數位音訊輸入。



相機提供靈活的擴充和連接選項，包括支援輸出高達 4K 60p 4:2:2 10 位元影片和 16 位元 RAW⁵ 的 HDMI Type-A 接頭，適合高階錄製和監控。為實現無縫資料傳輸和遙距控制，相機支援雙頻 Wi-Fi（2.4 GHz 和 5 GHz⁶）以及透過兼容轉接器⁷進行有線 LAN 連接。此外，USB Type-C[®] 連接埠支援超高速 USB 10Gbps 資料傳輸並支援 USB 電源供應，而內置 USB 和網路串流可進行現場直播和遙距後製工作流程⁸。

社會責任

產品與 Sony「Road to Zero」環保計畫目標一致，旨在 2050 年實現零環境足跡的願景。生產設施均採用再生能源驅動⁹，在製造過程兌現承諾。

相機系統包含全面的輔助功能選項，包括螢幕閱讀器功能¹⁰和顯示放大功能，支援視障用戶可更廣泛使用選單功能。額外的直觀控制加強不同拍攝者的可用性，包括：

- 即時識別自動對焦，減少手動調整
- 簡化觸控介面操作，可直接進行選單導航
- 觸感按鈕設計，區分清晰

這些包容性設計元素確保專業影像工具為不同創作者保持可用性，同時保留完整操作功能。

發售日期和售價

全新 **FX2 相機（淨機身）** 售價為港幣 22,990 元於 2025 年 7 月 18 日公開發售。

公開預售

Sony 最新 **FX2 相機** 於 2025 年 5 月 29 日至 6 月 12 日公開預售，顧客可於 Sony Store 專門店、Sony Store 網上專門店(www.sony.com.hk/store)、Sony 銷售熱線 (852) 2833-5129 及特約零售商訂購。用戶訂購可享以下預售優惠：

型號	售價	預售優惠	額外優惠
FX2 (淨機身)	港幣 22,990 元	• BC-ZD1 電池充電器 (價值港幣 890 元)	• 以港幣 6,690 加購 SELP1635G 鏡頭 (建議零售價港幣 10,490 元) • 以港幣 8,290 加購 SEL50F14GM 鏡頭 (建議零售價港幣 10,990 元)

全新 FX2 產品發佈影片請在[此](#)瀏覽。

有關產品介紹影片請在[此](#)瀏覽。

有關產品詳情請在[此](#)瀏覽。

有關 Cinema Line 資訊可瀏覽 www.sonycine.com。

顧客查詢，請致電 Sony 銷售及服務熱線：(852) 2833-5129。

有關香港業務拓展總部

香港業務拓展總部 (HKMC) 是索尼香港的附屬公司，在香港及澳門提供 Sony 消費者電子產品及廣播與專業產品的有關銷售、市務推廣及售後服務。欲知更多有關 Sony 產品及服務的資料，請瀏覽網頁 www.sony.com.hk。

¹ 適用於靜態影像。動態影像最高 2760 像素。

² Sony 內部測試。使用 USB 供電、XAVC S-I (All-I)、4K 60p 10 位元 4:2:2、攝氏 25 度 (環境溫度，相機開始錄影)、自動關機溫度：高、冷卻風扇：自動。持續時間根據拍攝條件而異。單次影片拍攝的最長連續錄製時間約為 13 小時 (產品規格限制)。

³ Blackmagic Design 的 DaVinci Resolve 將於今年支援此型號的靜態 RAW 格式 (Sony ARW)。

⁴ 可在 0° 至 +90° 之間調節，實現靈活的拍攝角度。安裝 Multi Interface (MI) 熱靴配件或會影響 EVF 可傾斜的角度。請瀏覽 Sony 支援網頁以獲取有關資訊。

⁵ 輸出影像採用 APS-C 尺寸 / Super 35mm 等效視角。

⁶ 某些國家或地區可能無法使用 5 GHz 頻譜。

⁷ 需要使用市面有售的 USB-LAN 轉接器。

⁸ 需使用 9V/3A 或更高輸出容量的 USB PD 兼容外部電源設備和可處理 3A 或更高電流的 USB Type-C 連接線。

⁹ 產品採用回收物料包裝，在不影響保護效果的情況下有效減少塑膠含量，進一步減低對環境的影響。這些可持續措施，讓我們保持最高品質標準的同時，致力於環境保護。

¹⁰ 需要下載兼容的語言檔案。詳情請參閱說明指南。